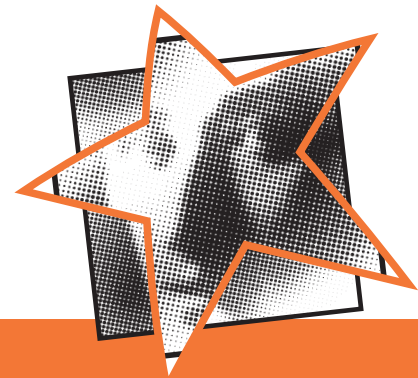


ROSA LUXEMBURG INITIATIVE
DIE ROSA LUXEMBURG STIFTUNG IN BREMEN

11 2011



ROSA LUXEMBURG INITIATIVE
DIE ROSA LUXEMBURG STIFTUNG IN BREMEN

Rosa-Luxemburg-Initiative

Die Rosa-Luxemburg-Stiftung in Bremen

Breitenweg 25 / 28195 Bremen

Sprechzeiten Dienstag / Mittwoch 9-14 Uhr / Donnerstag 9-12 Uhr

Telefon: +49-421-390 96 20

Fax: +49-421-390 96 21

Mail: info@rosa-luxemburg.com

Ausführliche Ankündigungen und weitere Informationen unter:

www.rosa-luxemburg.com

9. NOVEMBER	DIE SOGENANNTRE REICHKRISTALLNACHT IN BREMEN ACHIM BELLGART (BRE MEN) Stadtrundgang / 15-17 Uhr / Treffpunkt Ecke Sögestrasse / Obernstrasse / Bremen City
11. NOVEMBER	ZUR KRITIK DES EXTREMISMUSBEGRIFFS FRITZ BURSCHEL (ANTIFA-REFERENT DER RLS / BERLIN) INITIATIVE GEGEN JEDEN EXTREMISMUSBEGIRFF (LEIPZIG) Abendveranstaltung / 20 Uhr / Infoladen / St. Pauli-Str. 10-12 / 28203 Bremen
11. NOVEMBER	TURN IT UP AND SPRAY IT LOUD! ANTISEXISTISCHES HIP-HOP EVENT Workshops / 16-19 Uhr / Zuckerclub / Friedrich-Rauers-Str. 10 / 28195 Bremen
11. NOVEMBER	COMMUNITY MEDIA WERKSTATT. SELBSTORGANISIERTE UND NICHTKOMMERZIELLE ALTERNATIV- UND BÜRGER_INNENMEDIEN FSK (HH) / RADIO CORAX/CMFE / RLS HAMBURG / RLS SCHLESWEIG-HOLSTEIN / RLI BREMEN Mehr Informationen auch unter www.alternativmedien.de
13. NOVEMBER	RECHT ZU BLEIBEN, RECHT ZU GEHEN. SOZIALE KÄMPFE IN MALI NETZWERK EUROPE-AFRIQUE INTERACT, Diskussionsveranstaltung / 16 Uhr / Lagerhaus / Etage 3 / Schildstr. 12-19 / 28203 Bremen
14. NOVEMBER	MÄNNER MIT CHARISMA? URSACHEN UND STRATGIEN RECHTSPOLITISCHER PARTEIEN IN EUROPA ALEXANDER HÄUSLER (ARBEITSSTELLE NEONAZISMUS / FACHHOCHSCHULE DÜSSELDORF) Diskussionsveranstaltung / 19 Uhr / Lagerhaus / Mediencoop / Schildstr. 12-19 / 28203 Bremen
14. NOVEMBER	GEWERKSCHAFTEN UND GRUNDEINKOMMEN - WIDERSPRUCH ODER CHANCE? RONALD BLASCHKE (NETZWERK GRUNDEINKOMMEN BERLIN) MATHIAS SCHWEITZER (VERDI MAGEDBURG) Abendveranstaltung / 19.30 Uhr / DGB-Haus / Groöer Saal / Bahnhofplatz 22 / 28195 Bremen
18. NOVEMBER	BEGRIFFE VON GEWICHT. PATRIARCHAT ODER HETERONORMATIVE MATRIX? ANTIFASCHISTISCHER FRAUENBLOCK LEIPZIG (AFBL) Abendveranstaltung / 20 Uhr / Infoladen / St. Pauli-Str. 10-12 / 28203 Bremen
19. NOVEMBER	VIELEN DANK FÜR DIE BLUMEN! BASISGRUPPE ANTIFASCHISMUS (BRE MEN) Workshoptag zu Ausgrenzung und Integration Anmeldung notwendig unter kontakt@basisgruppe-antifa.de bzw. huettn@rosalux.de
24., NOVEMBER	ALLE ROMA BLEIBEN. REISEBERICHTE AUS DEM ABSCHIEBELAND KOSOVO ROMA CENTER GÖTTINGEN Abendveranstaltung / 19 Uhr / Vereinigte Evangelische Kirchengemeinde Bremen Neustadt / Gemeindezentrum Zion / Kornstr. 31 / 28201 Bremen
24. NOVEMBER	E-MOBILITÄT UND CARSHARING AXEL FRIEDRICH (EHEMALIGER LEITER DES UMWELTBUNDESAMTES, BERLIN) JOACHIM SCHWARZ (CAMBIO HB) KLAUS PRIETZEL (BUND, LANDESVERBAND HB) PROF.DR. MATTHIAS BUSSE (FRAUNHOFER INSTITUT HB) Diskussionsveranstaltung / 19 Uhr / Wallsaal / Stadtbibliothek / Am Wall 201 / 28195 Bremen
24. NOVEMBER	WARUM SICH GESELLSCHAFTLICHE VERHÄLTNISSE NICHT DEKONSTRUIEREN LASSEN TOVE SOILAND Abendveranstaltung / 20 Uhr / Infoladen / St. Pauli-Str. 10-12 / 28203 Bremen
25. NOVEMBER	VOM TOD BEDROHT. EINE LESBISCHE JOURNALISTIN AUS UGANDA BERICHTET N.N. Abendveranstaltung / 20 Uhr / Mädchenkulturhaus / Heinrichstr. 21 / 28203 Bremen
26. NOVEMBER	MY ANGRY STRINGS. FRAUEN IN DEN URSPRÜNGEN DER ROCK-MUSIK VON 1920 BIS 1960 - EIN QUEERFEMINISTISCHER ABEND JENNI RAMME Abendveranstaltung / 19.30-21.30 Uhr / Spediton / Belle Etage / Güterbahnhof / 28195 Bremen