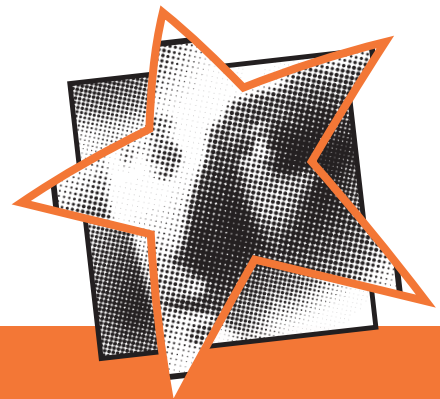


**ROSA LUXEMBURG INITIATIVE**  
**DIE ROSA LUXEMBURG STIFTUNG IN BREMEN**

**12 2015**

**ROSA LUXEMBURG INITIATIVE**  
**DIE ROSA LUXEMBURG STIFTUNG IN BREMEN**



**Rosa-Luxemburg-Initiative**

**Die Rosa-Luxemburg-Stiftung in Bremen**

Breitenweg 25 | 28195 Bremen

Sprechzeiten Dienstag bis Donnerstag 10-13 Uhr

Telefon: +49 421 390 96 20 | Fax: +49 421 390 96 21

Mail: [info@rosa-luxemburg.com](mailto:info@rosa-luxemburg.com) | Twitter: [@rli\\_bremen](https://twitter.com/rli_bremen)

**Ausführliche Ankündigungen und weitere Informationen**  
**unter [www.rosa-luxemburg.com](http://www.rosa-luxemburg.com)**

- 
- 1. DEZEMBER**      **DIE NEUE UNGLEICHHEIT -  
EIN BILDBAND ENTLANG NEOLIBERALER ARCHITEKTUREN**  
ARNE SCHMITT (KÖLN)  
Diskussionsveranstaltung / 20.00 Uhr / Galerie K´ / Alexanderstr. 9b / 28203 Bremen
- 
- 2. DEZEMBER**      **„DAS IST NICHT DAS DEUTSCHLAND, FÜR DAS WIR GEKÄMPFT  
HABEN“. EIN RESUMEE AUS DER SICHT VON KÄTHE POPALL**  
JÖRG WOLLENBERG (BREMEN)  
Diskussionsveranstaltung / 17.00 Uhr / Nachbarschaftshaus Gröpelingen / Beim Ohlenhof 10 / 28239 HB
- 
- 2. DEZEMBER**      **DER NSU PROZESS -  
INTERNATIONALE VERNETZUNG UND PERSPEKTIVEN**  
CARSTEN ILIUS (BERLIN)  
Diskussionsveranstaltung / 20.00 Uhr / Paradox / Bernhardstr. 12 / 28203 Bremen
- 
- 5.-6. DEZEMBER**      **ORGANISIEREN, UM DIE WELT ZU VERÄNDERN:  
HANDWERKSZEUG FÜR DIE POLITISCHE ARBEIT**  
JANA SEPPELT / TASHY ENDRES  
Wochenendseminar / Jugendbildungsstätte Lidice-Haus / Weg zum Krähenberg 33 a / 28201 Bremen  
Anmeldung per Mail bitte unter: matting@rosalux.de
- 
- 12.-13. DEZEMBER**      **KARL MARX:  
DAS KAPITAL. KRITIK DER POLITISCHEN ÖKONOMIE. BAND 2-3**  
MICHAEL HEINRICH (BERLIN)  
Wochenendseminar / Infoladen / St. Pauli-Str. 10-12 / 28203 Bremen  
Anmeldung per Mail bitte unter: anmeldung@rosa-luxemburg.com
- 
- VORSCHAU 2016:**
- 
- FEBRUAR - DEZEMBER**      **PRAXIS POLITISCHER BILDUNG**  
Kurs / Mehr Informationen unter [rosa-luxemburg.com](http://rosa-luxemburg.com)  
Anmeldung bitte per Mail bis 01.12.2015 unter: [KursPB@rosalux.de](mailto:KursPB@rosalux.de)
- 
- 1.-19. FEBRUAR**      **AUSSTELLUNG NEOFASCHISMUS IN DEUTSCHLAND**  
Ausstellung / Gewerkschaftshaus / Bahnhofsplatz 22-28 / 28195 Bremen
- 
- 1. FEBRUAR**      **ERÖFFNUNG AUSSTELLUNG NEOFASCHISMUS IN DEUTSCHLAND**  
AXEL HOLZ (SCHWERIN)  
Ausstellungseröffnung / 17.30 Uhr / Gewerkschaftshaus / Bahnhofsplatz 22-28 / 28195 Bremen
- 
- 3. FEBRUAR**      **RASSISMUS UND SPRACHE**  
Diskussionsveranstaltung / 17.30 Uhr / Gewerkschaftshaus / Bahnhofsplatz 22-28 / 28195 Bremen
- 
- 10. FEBRUAR**      **RECHTSPOPULISMUS UND DIE FOLGEN**  
ANDREAS KEMPER (MÜNSTER)  
Diskussionsveranstaltung / 17.30 Uhr / Gewerkschaftshaus / Bahnhofsplatz 22-28 / 28195 Bremen
- 
- 16. FEBRUAR**      **KRITIK RECHTSEXTREMER IDEOLOGIE**  
HELLMUT KELLERSHOHN (HALTERN)  
Diskussionsveranstaltung / 17.30 Uhr / Gewerkschaftshaus / Bahnhofsplatz 22-28 / 28195 Bremen
- 
- 18. FEBRUAR**      **BERICHT VOM NSU-PROZESS**  
FRITZ BURSCHEL (BERLIN)  
Diskussionsveranstaltung / 19.30 Uhr / Gewerkschaftshaus / Bahnhofsplatz 22-28 / 28195 Bremen
- 
- 02. MÄRZ**      **ROSA LUXEMBURG UND DIE REVOLUTION IN RUSSLAND**  
HOLGER POLITT (WARSCHAU)  
Diskussionsveranstaltung / 19.00 Uhr / Bremerhaven / Mehr demnächst unter [rosa-luxemburg.com](http://rosa-luxemburg.com)
- 
- 03. MÄRZ**      **ROSA LUXEMBURGS AUSEINANDERSETZUNG MIT DEM  
ANTISEMITISMUS**  
HOLGER POLITT (WARSCHAU)  
Diskussionsveranstaltung / 19.00 Uhr / Bremen / Mehr demnächst unter [rosa-luxemburg.com](http://rosa-luxemburg.com)
- 
- 04. MÄRZ**      **BIRGIT ROMMELSBACHER: DOMINANZKULTUR**  
MONIQUE PALADINO (BREMEN)  
Diskussionsveranstaltung / 18.00 Uhr / Forum Kirche / Hollerallee 75 / 28209 Bremen