

# Europa, wie funktioniert das eigentlich?

**Europäische Union und Sozialpolitik**  
**Vortrag & Diskussion mit Ruben Tietz und Norbert Schepers**

**Mittwoch, 13. Dezember 2023, um 18:30 Uhr in Bremen**

Linkstreif Mitte (Abgeordnetenbüro Linksfraktion), Friesenstraße 6, 28203 Bremen \*

**Mittwoch, 17. Januar 2024, um 18:30 Uhr in Bremen**

Rosa-Luxemburg-Stiftung Büro Bremen, Am Wall 149/150, 28195 Bremen \*\*

Im Vorfeld der Wahlen zum Europäischen Parlament am 9. Juni 2024 bieten wir eine Einführung in die Funktionsweise der Europäischen Union am Beispiel der Sozialpolitik an.

Die Europäische Union (EU) ist ein Konstrukt, welches nicht immer leicht greifbar ist. Seien es die verschiedenen Organe, die Distanz zu den politischen Entscheidungen oder der beschränkte Einfluss der Bürger:innen auf die europäische Ebene. Trotz dieser so empfundenen Bürger:innenferne wirkt die EU oft unmittelbar vor Ort: Beispiel für Bremen ist der Europäische Sozialfond ESF oder aktuell die EU-Mindestlohn-Richtlinie. Mit der kommenden Europa-Wahl wird nicht nur das Europäische Parlament (EP) neu gewählt, sondern auch eine neue Europäische Kommission (durch das EP). Das bedeutet auch, dass für die kommenden fünf Jahre ein neuer Fahrplan für Europa durch die Kommission bestimmt wird.



Inhalte unserer Einführung: Das Europäische Parlament. Die Europäische Kommission. Der Rat der Europäischen Union (nicht zu verwechseln mit dem Europäischen Rat oder dem Europarat). Das Ordentliche Gesetzgebungsverfahren. Europa als Chance oder Hindernis für Sozialpolitik.

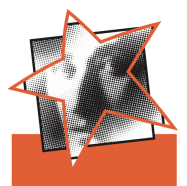
**Ruben Benedikt Tietz** studiert Politikwissenschaften an der Uni Bremen und absolvierte im Herbst 2023 ein Praktikum im Bremer Büro der Rosa-Luxemburg-Stiftung.

Moderation: **Norbert Schepers**, Politikwissenschaftler, Rosa-Luxemburg-Initiative – Rosa-Luxemburg-Stiftung Bremen.

**Rosa-Luxemburg-Initiative – Rosa-Luxemburg-Stiftung Bremen**

Kontakt und weitere Informationen siehe [www.rosa-luxemburg.com](http://www.rosa-luxemburg.com)

Rosa-Luxemburg-Initiative e.V. | Am Wall 149/150 | 28195 Bremen | V.i.S.d.P. Norbert Schepers



\*) Für diese Veranstaltung ist keine Anmeldung erforderlich. Dieser Veranstaltungsort ist barrierefrei erreichbar.

\*\*) Für diese Veranstaltung bitten wir um Anmeldung per Mail an [info@rosa-luxemburg.com](mailto:info@rosa-luxemburg.com). Das Büro ist leider nicht barrierefrei.

Foto: Roundtable Employment, Social Policy, Health and Consumer Affairs Council, November 2023. Copyright: European Union